

РАЗПРЕДЕЛЕНИЕ ПО СЕКТОРИ



Сектор	Тегло
1. Търговия	17,10%
2. Финанси	15,17%
3. Холдинги	9,61%
4. Строителство	6,02%
5. Селско стопанство	5,88%
6. АДСИЦ	4,87%
7. Хранително-вкусова промишленост	4,13%
8. Туризъм	2,96%
9. Общински дълг	2,39%
10. Промисленост	2,28%
11. Транспорт	1,50%
12. Ликвидни средства	28,09%

ИНВЕСТИЦИОННИ ЦЕЛИ

Основна цел на ФОНДА е в дългосрочна перспектива да осигури на притежателите на дялове запазване и нарастване на стойността на инвестираните от тях средства чрез реализиране предимно на приходи от лихви и в по-малка степен - от дивиденди и капиталови печалби, при ниско ниво на риск. В краткосрочен план целта е постигане на доходност, надвишаваща възвръщаемостта по алтернативни вложения в лева при ниско ниво на риск.

Средствата на ФОНДА се инвестират предимно в дългови ценни книжа (дългосрочни и средносрочни държавни ценни книжа, общински облигации, корпоративни облигации, ипотечни облигации и др.)

ВОДЕЩИТЕ ВЛОЖЕНИЯ

ТОП 12

Име	Тегло
Б.Л. ЛИЗИНГ АД	3,86%
Енемона АД	3,81%
Източна Газова Компания АД	3,78%
Кристера АД	3,76%
Феърплей Интернешънъл АД	3,28%
Търговска-Лига НАЦ	2,94%
Първа Инвестиционна Банка АД	2,76%
KAURTHING BANK	2,75%
Балканстрой АД	2,74%
Ерато Холдинг АД	2,62%
LAND BRANDENBURG	2,39%
Адванс Терафонд АДСЦ	2,29%
Общо	36,98%

ДОХОДНОСТ

	Базирано в/у НСА
От началото на 2008*	0,67%
За последните 6м.*	2,86%
За последните 12м.*	5,57%
От началото на публ. предлагане**	4,18%

НСА към 29.02.2008

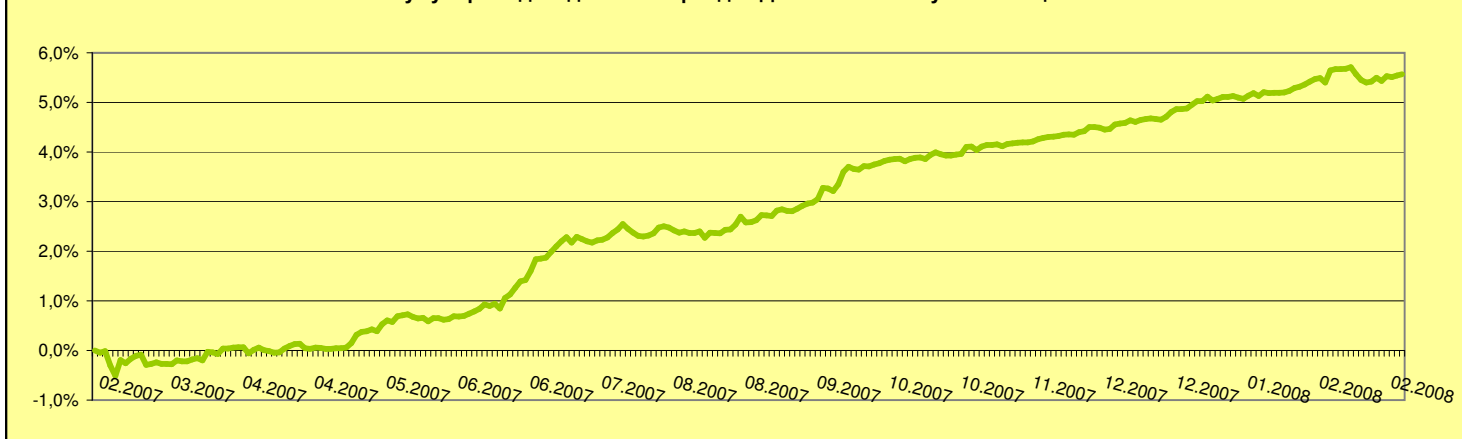
BGN 3 841 477.13

BGN 10.8909/1 дял

КОМЕНТАР

През изминалия месец рекордните спадове отбелязани през Януари се поулажили и може да се каже че започна процесът на консолидация на цените. Среднодневният оборот бе твърде нисък в сравнение с предходните месеци. Борсовата търговия е вяла и станахме свидетели на резки изменения в цените на дадени ценни книжа с малък изтъргуван обем. Предпазливостта е основната движеща сила на пазарите. В международен план Февруари бе месецът, в който петролът отбелязваше рекорд след рекорд и този факт съчетан с поевтиняващият долар са едни от големите опасения на анализаторите в краткосрочен и средносрочен план. За периода SOFIX нарастна с 1.87%, а широкият BGTR30 се повиши с 1.20%. През месец Февруари цената на 1 дял на ОББ Платинум Облигации нарастна с 0.26%.

Кумулирана доходност за периода - ДФ "ОББ Платинум Облигации"



ЗАБЕЛЕЖКИ

* не се ануализира

** ануализирана

Информацията, съдържаща се в настоящия документ, е актуална към посочената в него дата. Инвеститорите следва да имат предвид, че предишни резултати от дейността на фондовете нямат по необходимост връзка с бъдещи резултати. Стойността на дяловете/акциите могат да се понижат. Не се гарантират печалби и съществува риск за инвеститорите да не си възстановят пълния размер на вложените средства. Инвестициите във фондовете не са гарантирани от гаранционен фонд, създаден от държавата или от друг вид гаранция. Информацията, предоставена в настоящия документ, не представлява съвет или препоръка за инвестиране в дялове/акции на ОББ Взаимни фондове и не следва да се тълкува като такава. Препоръчително е инвеститорите да се запознаят с безплатните Проспекти и Правила/Устав на ОББ Взаимни фондове и да определят склонността си да поемат рисковете, свързани с инвестиране във финансови инструменти, преди вземане на инвестиционно решение. Проспектите, Правилата/Устава на ОББ Взаимни фондове са достъпни за инвеститорите в офиса на „ОББ Асет Мениджмънт“ АД всеки работен ден от 8.30 – 17.00 ч. на адрес: гр. София, бул. „Тодор Александров“ 9, ет. 2, в клоновете на ОББ АД в рамките на работното им време с клиенти, както и в интернет на адрес: www.ubb.bg

ДФ "ОББ Платинум Облигации"

Период на анализа от: 01.03.2007

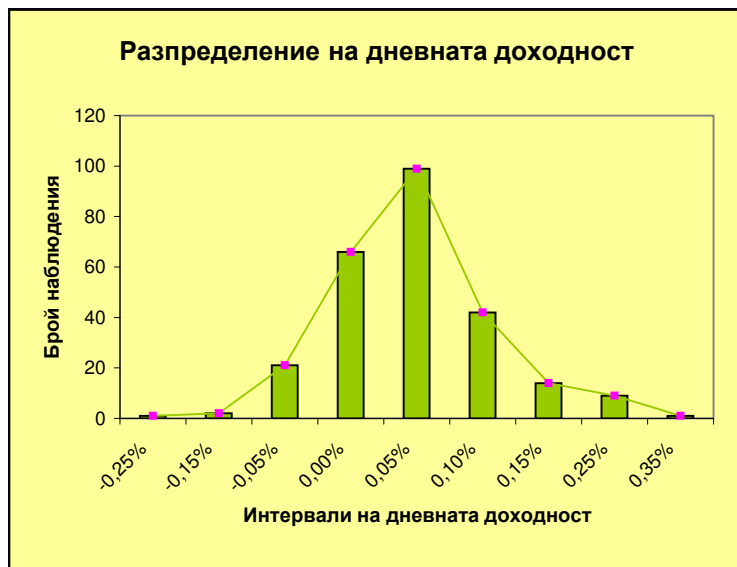
до: 29.02.2008

Статистика

Кумулирана доходност за периода	5,57%
Променливост на годишна база	1,08%
Коефициент на Шарп	1,17
Доходност за последният месец	0,26%
Доходност за последното тримесечие	1,10%
Доходност за последните 6 месеца	2,86%
Безрискова доходност *	4,30%
Минимална дневна доходност	-0,29%
Максимална дневна доходност	0,32%
Минимална кумулирана доходност	-0,51%
Максимална кумулирана доходност	5,71%
Месеци за компенсиране при отрицателна доходност	1
Минимална месечна доходност	-0,03%
Максимална месечна доходност	1,00%
Средномесечна доходност	0,45%
Брой послед, месеци с положителна доходност	11
Брой послед, месеци с отрицателна доходност	1
Месеци с положителна доходност	11
Месеци с отрицателна доходност	1
Дни с положителна доходност	165
Дни с отрицателна доходност	86
Отношение дни с положителна/отрицателна доходност	1,92

Разпределение на дневната доходност

Бр. наблюдения	От	До
0	-	-0,45%
0	-0,45%	-0,35%
1	-0,35%	-0,25%
2	-0,25%	-0,15%
21	-0,15%	-0,05%
66	-0,05%	0,00%
99	0,00%	0,05%
42	0,05%	0,10%
14	0,10%	0,15%
9	0,15%	0,25%
1	0,25%	0,35%
0	0,35%	0,45%
0	0,45%	0,55%
0	0,55%	-



* За безрискова доходност е приета осреднената стойност на овърнайт Софибор за периода на анализа