

| ДОХОДНОСТ | Базирано в/у НСА |
|---|------------------|
| От началото на 2008* | 0,82% |
| За последните 6м.* | 1,55% |
| За последните 12м.* | 5,69% |
| От началото на публ. предлагане** | 3,94% |
| НСА към 30.04.2008 | |
| BGN 3 438 928,13 | |
| Потвърдена цена за един дял към 30.04.2008 | |
| BGN 10.9073/1 дял | |

РАЗПРЕДЕЛЕНИЕ ПО СЕКТОРИ



ИНВЕСТИЦИОННИ ЦЕЛИ

Основна цел на ФОНДА е в дългосрочна перспектива да осигури на притежателите на дялове запазване и нарастване на стойността на инвестираните от тях средства чрез реализиране предимно на приходи от лихви и в по-малка степен - от дивиденди и капиталови печалби, при ниско ниво на риск. В краткосрочен план целта е постигане на доходност, надвишаваща възвръщаемостта по алтернативни вложения в лева при ниско ниво на риск.

Средствата на ФОНДА се инвестират предимно в дългови ценни книжа (дългосрочни и средносрочни държавни ценни книжа, общински облигации, корпоративни облигации, ипотечни облигации и др.)

ВОДЕЩИТЕ ВЛОЖЕНИЯ

| Име | Вид | Тегло |
|----------------------------|---------|---------------|
| Енемона АД | дългово | 4,21% |
| Източна Газова Компания АД | дългово | 4,17% |
| Б.Л. ЛИЗИНГ АД | дългово | 4,17% |
| Кристера АД | дългово | 3,99% |
| Феърплей Интернешънъл АД | дългово | 3,63% |
| ОБЩО | | 20,16% |

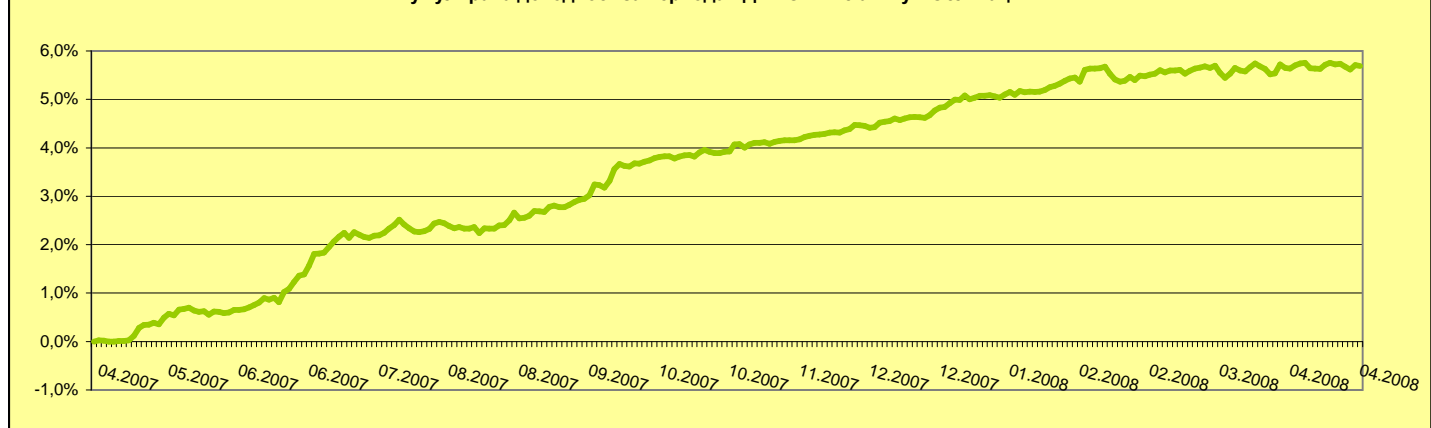
Сектор

| Сектор | Тегло |
|---------------------------|--------|
| Финанси | 20,06% |
| Търговия | 12,28% |
| Строителство | 11,62% |
| ХВП | 8,56% |
| Холдинги | 5,77% |
| АДСИЦ | 3,85% |
| Туризъм | 3,25% |
| Ипотечни облигации | 2,82% |
| Общински дълг | 2,59% |
| Промишленост | 2,48% |
| Селскостопанство | 2,34% |
| Транспорт | 1,66% |
| Енергетика и строителство | 0,54% |
| Ликвидни средства | 22,18% |

КОМЕНТАР

През месец Април българският капиталов пазар продължаваше да страда от липсата на ликвидност като основният раздвижващ фактор се оказаха публикуваните отчети за първото тримесечие и одитираните консолидирани годишни отчети за предходната година. Някои от основните емитенти на БФБ изненадаха акционерите си с по-слаби резултати спрямо заложените очаквания, но перспективите за разстеж за повечето компании продължават да бъдат позитивни. Средният дневен оборот на борсата остана относително нисък. В САЩ Федералният Резерв понижи лихвения процент с още 25 базисни пункта и в своя доклад изясни, че Централната банка е по-малко безпокоена за икономическия растеж на страната спрямо м. Март. През периода SOFIX падна с -9.28% и BGTR30 с -5.39%. ОББ Платинум Облигации изгуби -0.05%

Кумулирана доходност за периода - ДФ "ОББ Платинум Облигации"



ЗАБЕЛЕЖКИ

* не се ануолизира

** ануолизирана

ДФ "ОББ Платинум Облигации"

Период на анализа от: 01.05.2007 до: 30.04.2008

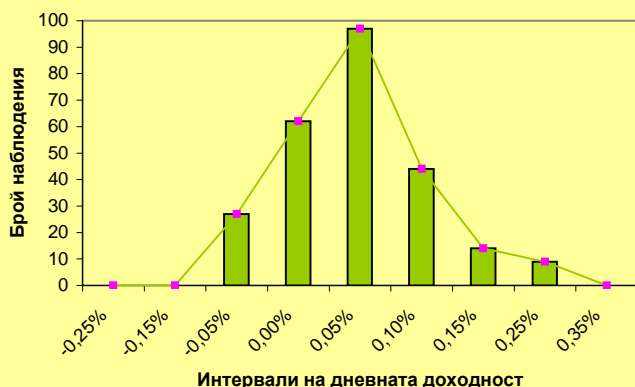
Статистика

| | |
|---|---------|
| Кумулирана доходност за периода | 5,69% |
| Променливост на годишна база | 1,11% |
| Коефициент на Шарп | 1,08 |
| Доходност за последният месец | -0,05% |
| Доходност за последното тримесечие | 0,41% |
| Доходност за последните 6 месеца | 1,55% |
| Безрискова доходност * | 4,50% |
| Минимална дневна доходност | -0,14% |
| Максимална дневна доходност | 0,24% |
| Минимална кумулирана доходност | -0,004% |
| Максимална кумулирана доходност | 5,76% |
| Месеци за компенсиране при отрицателна доходност | 1 |
| Минимална месечна доходност | -0,05% |
| Максимална месечна доходност | 1,00% |
| Средномесечна доходност | 0,46% |
| Брой послед, месеци с положителна доходност | 11 |
| Брой послед, месеци с отрицателна доходност | 1 |
| Месеци с положителна доходност | 11 |
| Месеци с отрицателна доходност | 1 |
| Дни с положителна доходност | 164 |
| Дни с отрицателна доходност | 86 |
| Отношение дни с положителна/отрицателна доходност | 1,91 |

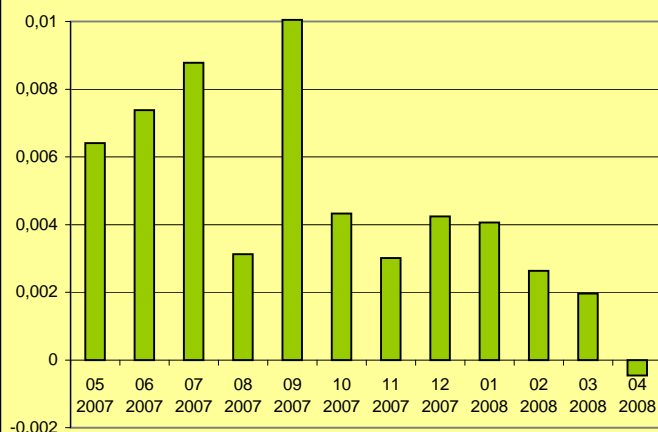
Разпределение на дневната доходност

| Бр. наблюдения | От | До |
|----------------|--------|--------|
| 0 | - | -0,45% |
| 0 | -0,45% | -0,35% |
| 0 | -0,35% | -0,25% |
| 0 | -0,25% | -0,15% |
| 27 | -0,15% | -0,05% |
| 62 | -0,05% | 0,00% |
| 97 | 0,00% | 0,05% |
| 44 | 0,05% | 0,10% |
| 14 | 0,10% | 0,15% |
| 9 | 0,15% | 0,25% |
| 0 | 0,25% | 0,35% |
| 0 | 0,35% | 0,45% |
| 0 | 0,45% | 0,55% |
| 0 | 0,55% | - |

Разпределение на дневната доходност



Месечна доходност - ДФ "ОББ Платинум Облигации"



* За безрискова доходност е приета осреднената стойност на овърнайт Софибор за периода на анализа